

Escursione all'alba del sole

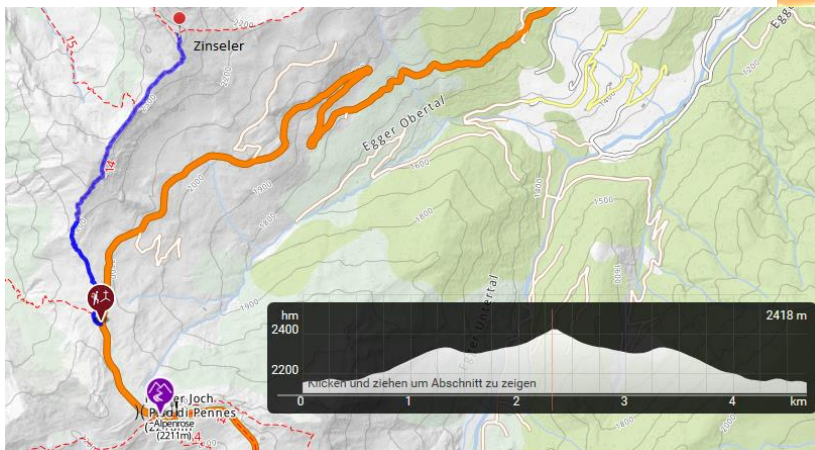
Alba sulla Cima di Stilves

Mercoledì dal 07 giugno al 19 luglio e dal 13 al 27 settembre 2017

Descrizione del percorso

Breve e facile escursione in cresta. Partendo dal versante nord di Passo Pennes (ca. ½ km a nord del passo), il sentiero n° 14 si biforca, salendo verso ovest, e conduce in direzione del vicino Jöchel di Val di Giovo. Proseguiamo sul versante sud e saliamo sulla cima piatta di Stilves. Ritorno percorrendo a ritroso il sentiero dell'andata.

- Durata 1:30 ore
- Percorso 4.7 km
- Dislivello 320 hm
- Altitudine max. 2.420 m



Partenza/Arrivo: circa 1/2 km dal versante nord di Passo Pennes
Punto di ritrovo: ca. alle ore 04.00 Piazza Ibsen (dipende dall'alba)
Attrezzatura:

- Calzature robuste, meglio se impermeabili (evitare scarpe aperte, sandali da trekking)
- Cambio di biancheria e abbigliamento caldo, a quasi 2000 metri le temperature possono essere fresche anche in estate.
- Protezione solare/da pioggia e vento (occhiali da sole, crema e cappellino)
- Borraccia, sufficienti bevande per il percorso
- Attrezzatura personale da escursione (p.e. bastoncini, barrette energetiche, ecc.)

Iscrizione necessaria, entro le ore 10.00 il giorno prima:

Assoc. turistica Colle Isarco +39 0472 632 372 o info@gossensass.org

Costi: 15 € a persona (per gli ospiti dell'Ass. Tur. Colle Isarco l'escursione è gratuito)

Escursione all'alba del sole

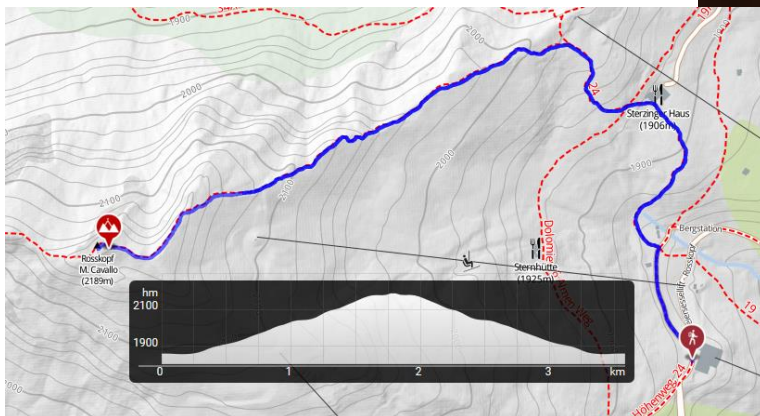
Monte Cavallo

Mercoledì dal 26 luglio al 06 settembre 2017

Descrizione del percorso

Con la cabinovia, dalla stazione a valle di Vipiteno raggiungiamo quella di Monte Cavallo, da cui prendiamo a destra sul sentiero n° 24, oltrepassiamo il rifugio Sterzingerhaus fino a raggiungere il settore "Stocklift" della cresta. Proseguiamo su un terreno in media salita fino alla cima di Monte Cavallo. Sulla via del ritorno ci rifocilliamo con una sostanziosa colazione alpina, prima di fare ritorno a fondovalle.

- Durata 1:30 ore
- Percorso 3.6k m
- Dislivello 330 hm
- Altitudine max. 2188 m



Partenza/Arrivo: Stazione a Valle/a Monte di Monte Cavallo

Punto di ritrovo: ca. alle ore 04.00 Piazza Ibsen (dipende dall'alba)

Attrezzatura:

- Calzature robuste, meglio se impermeabili (evitare scarpe aperte, sandali da trekking)
- Cambio di biancheria e abbigliamento caldo, a quasi 2000 metri le temperature possono essere fresche anche in estate.
- Protezione solare/da pioggia e vento (occhiali da sole, crema e cappellino)
- Borraccia, sufficienti bevande per il percorso
- Attrezzatura personale da escursione (p.e. bastoncini, barrette energetiche, ecc.)

Iscrizione necessaria, entro le ore 10.00 il giorno prima:

Assoc. turistica Colle Isarco +39 0472 632 372 o info@gossensass.org

Costi: 15 € a persona (per gli ospiti dell'Ass. Tur. Colle Isarco l'escursione è gratuito)