

Sonnenaufgangswanderung

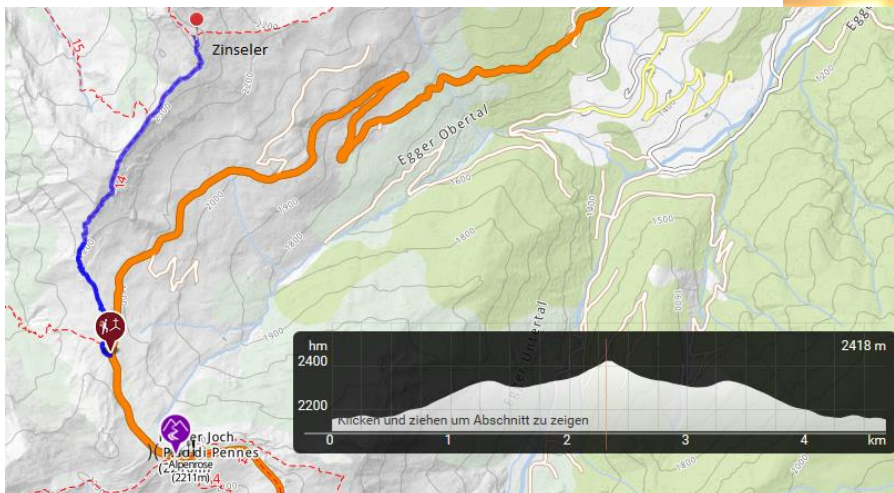
Auf den Zinseler

Mittwochs vom 07. Juni – 19. Juli und vom 13. – 27. September 2017

Wegbeschreibung

Kurze, leichte und Kammwanderung. Ausgehend von der Nordseite des Penser Jochs (etwa 1/2 km nördlich von der Passhöhe) zweigt der Steig Nr. 14 von der Passstraße westwärts ansteigend ab und führt zum nahen Jaufentaler Jöchel hinauf, und weiter zum Südhang und hinauf zur Gipfelfläche des Zinseler. Rückkehr über den Aufstiegsweg.

- Dauer 1:30 h
- Strecke 4.7km
- Höhenmeter 320 hm
- Max. Höhe 2420 m



Start- und Zielpunkt: etwa 1/2 km nördlich von der Passhöhe

Treffpunkt: ca. 04.00 Uhr Ibsenplatz Gossensass (je nach Sonnenaufgang)

Ausrüstung:

- Festes, am besten wasserdichtes Schuhwerk und Wechselwäsche
- evtl. warme Kleidung, auf knapp 2000m kann es auch im Sommer recht frisch sein...
- Sonnen-/Regen-/Windschutz (Sonnenbrille, -creme, -hut)
- Trinkflasche, ausreichend Getränke für unterwegs
- individuelle Wander-Ausrüstung (z.B. Wanderstöcke, Fotoapparat, Fernglas, etc.)

Anmeldung erforderlich, innerhalb 10.00 Uhr am Tag vorher:

Tourismusverein Gossensass +39 0472 632 372 oder info@gossensass.org

Kosten: 15 € pro Person (für die Gäste des TV Gossensass ist die Teilnahme gratis)

Sonnenaufgangswanderung

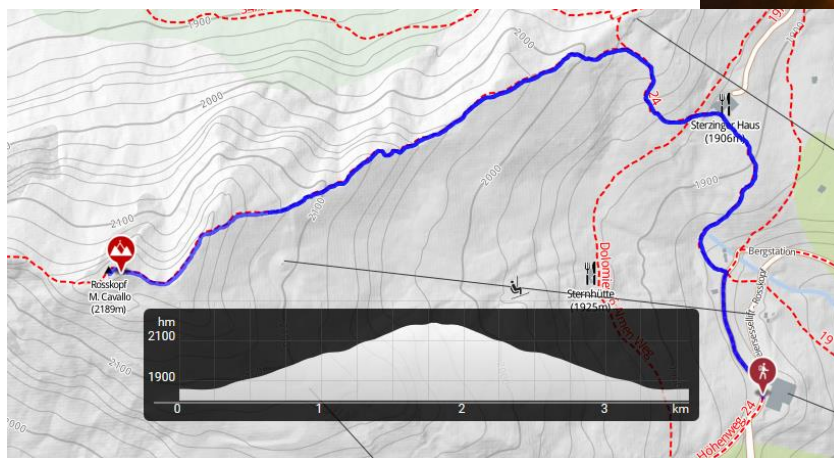
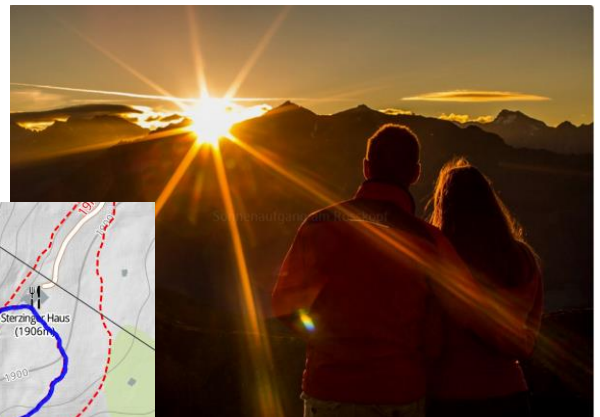
Auf den Rosskopf

Mittwochs vom 26. Juli – 06. September 2017

Wegbeschreibung:

Mit der Umlaufbahn von der Talstation in Sterzing zur Bergstation Rosskopf. Von der Bergstation rechts über den Weg Nr. 24 am Sterzingerhaus vorbei bis im Bereich des „Stockliftes“ der Grat erreicht wird. In mäßig ansteigendem Gelände weiter bis zum Gipfel des Rosskopf. Auf dem Rückweg stärken Sie sich noch am zünftigen Bergfrühstück, ehe es talabwärts geht.

- Dauer 1:30 h
- Strecke 3.6km
- Höhenmeter 330 hm
- Max. Höhe 2188 m



Start- und Zielpunkt: Talstation Rosskopf/Bergstation Kabinenbahn Rosskopf

Treffpunkt: ca. 04.00 Uhr Ibsenplatz Gossensass (je nach Sonnenaufgang)

Ausrüstung

- Festes, am besten wasserdichtes Schuhwerk und Wechselwäsche
- evtl. warme Kleidung, auf knapp 2000m kann es auch im Sommer recht frisch sein...
- Sonnen-/Regen-/Windschutz (Sonnenbrille, -creme, -hut)
- Trinkflasche, ausreichend Getränke für unterwegs
- individuelle Wander-Ausrüstung (z.B. Wanderstöcke, Fotoapparat, Fernglas, etc.)

Anmeldung erforderlich, innerhalb 10.00 Uhr am Tag vorher:

Tourismusverein Gossensass +39 0472 632 372 oder info@gossensass.org

Kosten: 15 € pro Person (für die Gäste des TV Gossensass ist die Teilnahme gratis)